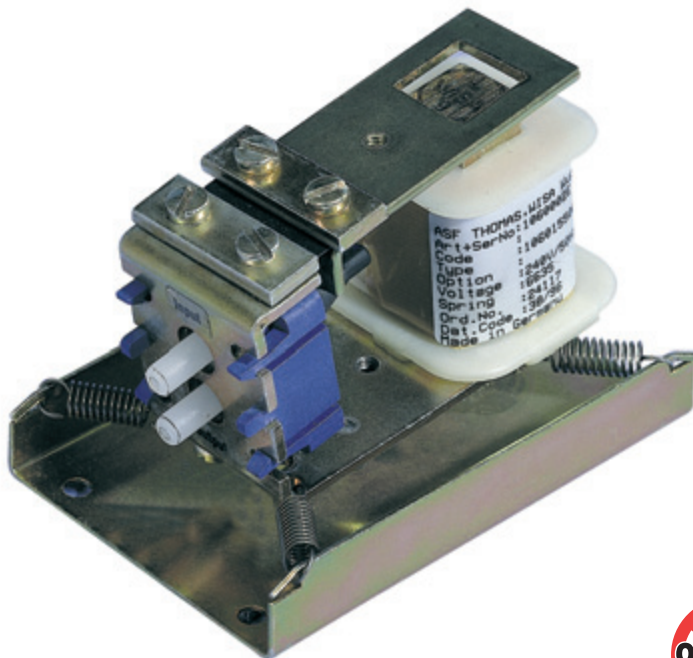




Schwinganker- Membranpumpe

106/107



Produktmerkmale

- Hohe Lebensdauer
- Geräuscharm
- Wartungsfrei
- Dauerlaufsicher
- Selbsttätig druckbegrenzend
- Membranwerkstoff EPDM
- Geringe Stromaufnahme

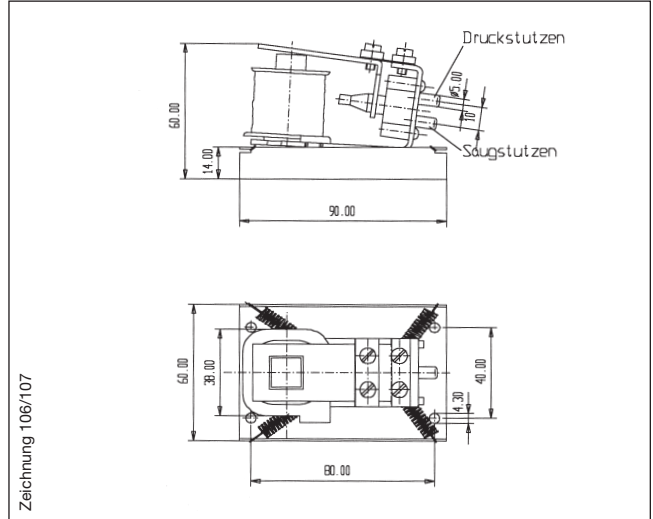
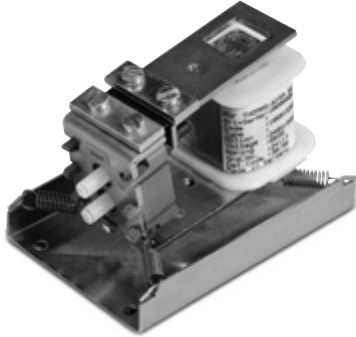
Anwendungsgebiete

- Hygiene, Desinfektion
- Labor- und Analysetechnik
- Medizintechnik



Schwinganker-Membranpumpe 106/107

Volumenstrom	1,2 l/min
Max. Druck	270 mbar
Max. Vakuum	-190 mbar



Pneumatische Daten

Typenbezeichnung	106 230 V/50 Hz	106 115 V/60 Hz	107 230 V/50 Hz
Bestellnummer	1060012	1060014	1070002
Max. Volumenstrom	0,95 l/min	0,95 l/min	1,2 l/min
Max. Enddruck	270 mbar	270 mbar	
Arbeitsbereich Druck	0 bis 200 mbar	0 bis 200 mbar	
Endvakuum			-190 mbar
Arbeitsbereich Vakuum			0 bis -150 mbar

Elektrische Daten

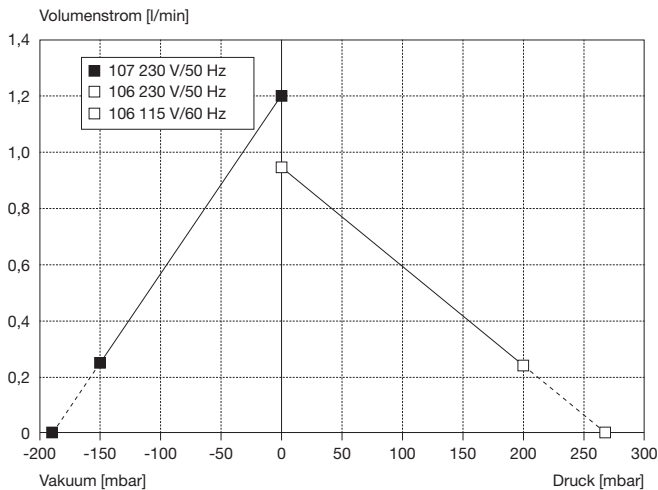
Betriebsspannung	230 V/50 Hz	115 V/60 Hz	230 V/50 Hz
Stromaufnahme max.	11 mA	30 mA	11 mA

Allgemeine Daten

Umgebungstemperatur	10 bis 50 °C	10 bis 50 °C	10 bis 50 °C
Gewicht	0,3 kg	0,3 kg	0,3 kg
Abmessungen H x B x L	60 x 60 x 90 mm	60 x 60 x 90 mm	60 x 60 x 90 mm
Mittlerer Schallpegel ¹	38 dB(A)	38 dB(A)	38 dB(A)
Membranwerkstoff	EPDM	EPDM	EPDM

¹Bei freiem Volumenstrom und verschlachtet.
Alle angegebenen Druckwerte sind bezogen auf NN, Durchflussmengen in NL.

Leistungskurven



Option

Weitere Spannungen auf Anfrage.

10... Lagerprogramm



Gardner Denver Thomas GmbH

Siemensstraße 4
Gewerbegebiet Nord
D-82178 Puchheim

Tel.: +49 (89) 8 09 00-0

Fax: +49 (89) 80 83 68

e-Mail: info.puc@rt pumps.com

<http://www.rtpumps.com/puc>

Die auf diesem Datenblatt genannten Daten basieren auf Prüfergebnissen von Messreihen und sind Mittelwerte, die die Auswahl der Thomas Produkte erleichtern sollen. Es liegt in der Verantwortung des Anwenders, die Eignung des Produkts für einen bestimmten Zweck festzustellen und er übernimmt dafür das Risiko und jegliche Haftung. Thomas übernimmt keinerlei Haftung oder Garantie bezüglich des Inhalts dieser Veröffentlichung.